
Salton Sea Air Quality Mitigation Program

Jessica Humes
Environmental Project Manager

Programa de mitigación de la calidad del aire del Saltón Sea.

Jessica Humes
Environmental Project Manager

Salton Sea Air Quality Mitigation Program

- Mitigation Measures from the QSA Water Transfer
 - *Restrict access to exposed playa*
 - *Research and monitoring of exposed playa*
 - *Create or purchase offsetting emission reduction credits*
 - *Implement direct emissions reduction measures on the exposed playa*
- IID's program is a comprehensive, science-based, adaptive program to proactively address the potential for increased PM10 dust emissions from the Salton Sea associated with the QSA Water Transfer

Programa de mitigación de la calidad del aire del Saltón Sea.

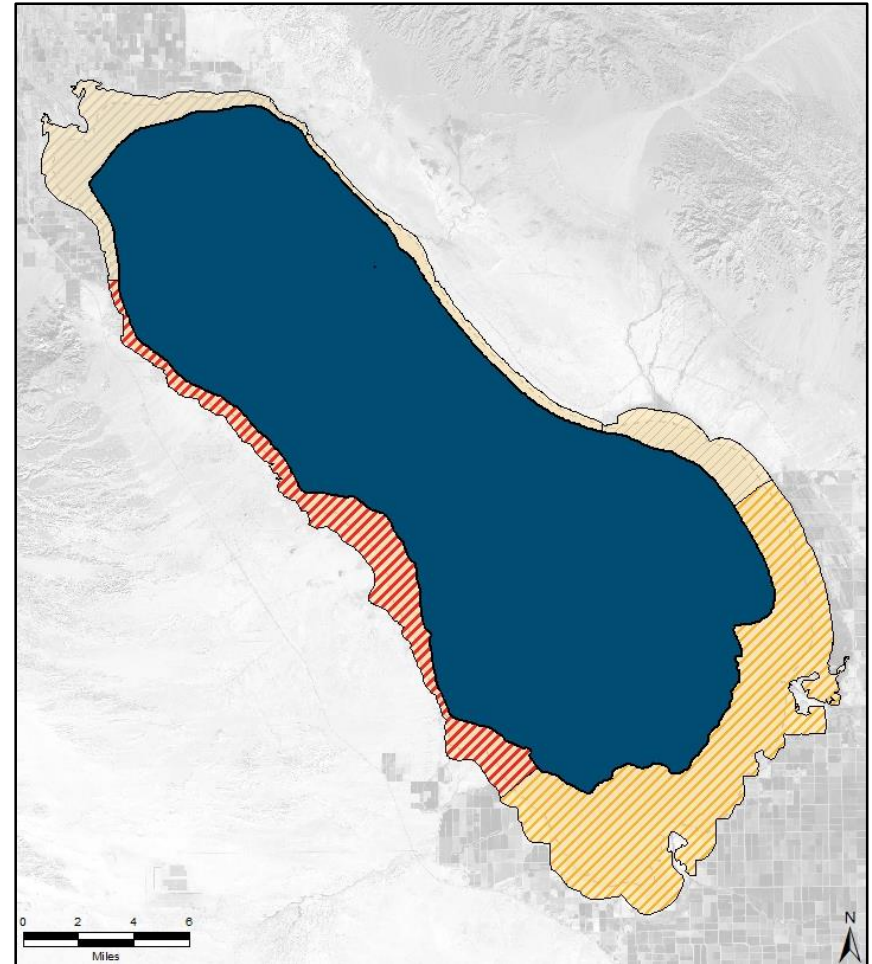
Medidas de mitigación de la transferencia de agua QSA.

- Restricción del acceso a la playa expuesta.
- Investigación y seguimiento de playas expuestas.
- Crear o comprar créditos compensatorios de reducción de emisiones.
- Implementar medidas de reducción de emisiones directas en la playa expuesta.

El programa de IID es un programa integral, basado en la ciencia y adaptable para abordar de manera proactiva el potencial de aumento de polvo de PM10 emisiones del saltón sea asociados con la transferencia de agua QSA.

Programa de mitigación de la calidad del aire del Saltón Sea.

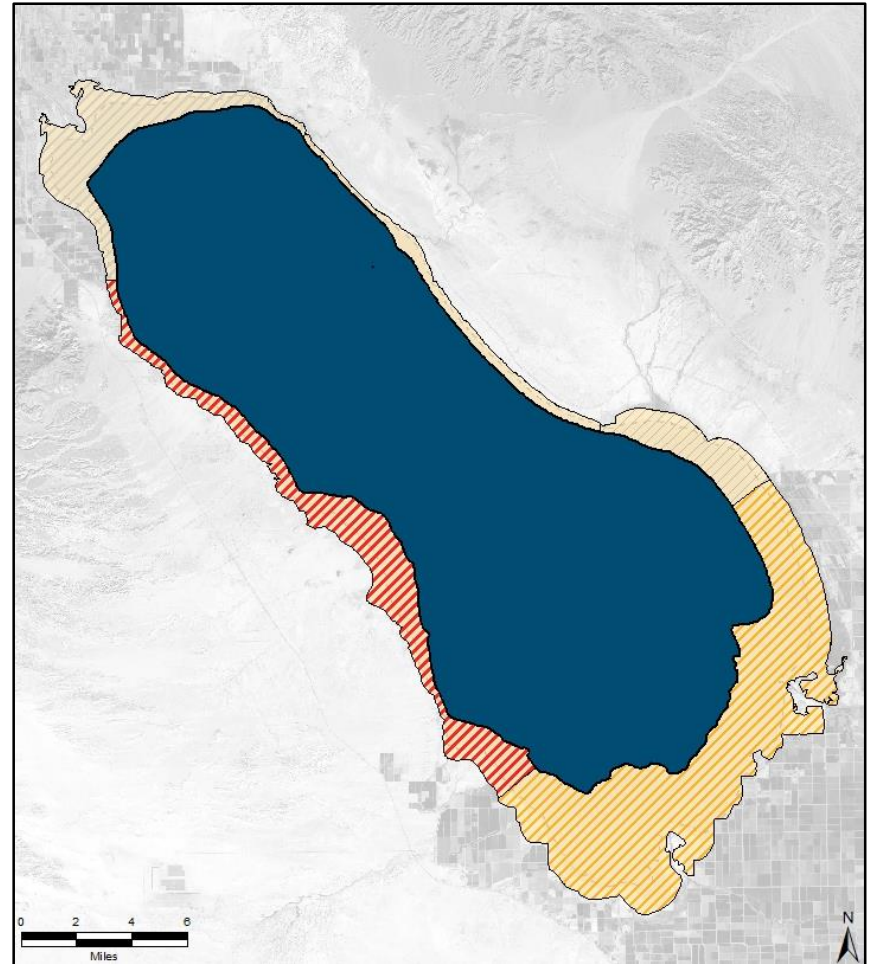
- 23,910 acre de playa expuesta.
- 2,000 acres de proyectos proactivos de control de polvo en el suelo.
- 7,000 acres de playa se encuentran en varias etapas de identificación o planificación.



www.iid.com

Salton Sea Air Quality Mitigation Program

- 23,910 acres of exposed playa
- 2,000 acres of proactive dust control projects on the ground
- 7,000 acres of playa are in various stages of identification or planning



www.iid.com

Salton Sea Air Quality Mitigation Program



Programa de mitigación del aire del saltón sea



SSAQMP: Estimate Emissions



EMISSIONS ESTIMATES INCLUDES FOUR KEY STEPS



1. MAP EXPOSURE

Current exposed playa is about 32 square miles. Around 2047, exposed playa is anticipated to peak at approximately 130 square miles.



2. CHARACTERIZE SURFACES

Analysis of over 1,125 surface surveys and PI-SWERL samples since 2016 provides an understanding of the type, location, and extent of surfaces vulnerable to erosion.



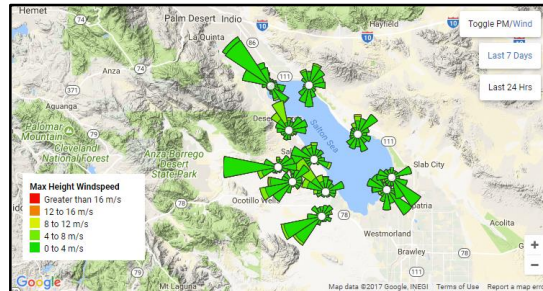
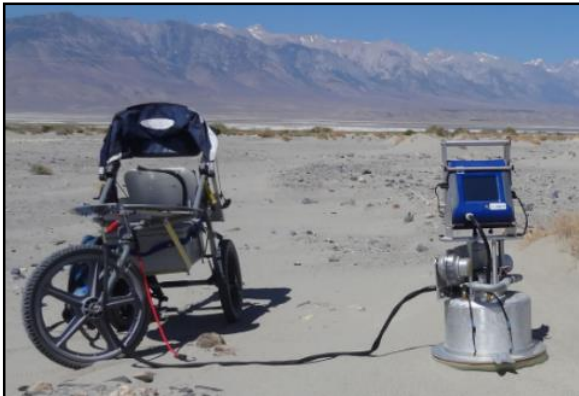
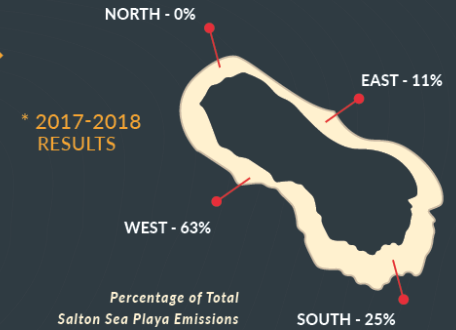
3. MODEL WIND CONDITIONS

The Weather Research and Forecasting model is used to simulate wind speed and wind direction based on data from almost 70 weather stations throughout the region.



4. ESTIMATE EMISSIONS

Emissions estimates are calculated based on the best available datasets and scientific methodology.



www.iid.com

SSAQMP: Estimación de Emisiones



LA ESTIMACIÓN DE LAS EMISIONES INCLUYE CUATRO PASOS CLAVES



1. MAPEO DE LA PLAYA

Ahora, la playa expuesta es 32 millas cuadradas. Cerca 2047, la playa expuesta será 130 millas cuadradas.



2. CARACTERIZACIÓN DE LAS SUPERFICIES

Un análisis de más de 1.125 agrimensuras de las superficies y muestras de PI-SWERL desde 2016 ofrece un entendimiento del tipo, lugar, y la extensión de las superficies vulnerables a la erosión.



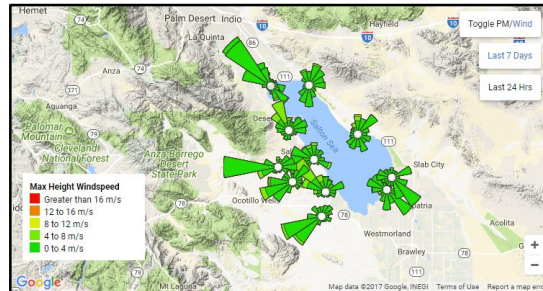
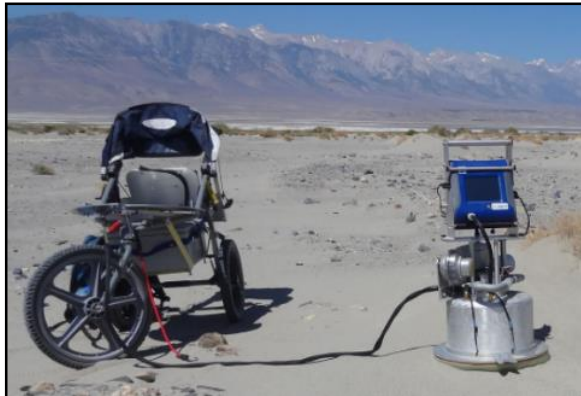
3. LA MODELIZACIÓN DEL VIENTO

El Modelo de Investigación y Pronóstico del Clima es utilizado para simular la velocidad y la dirección del viento.

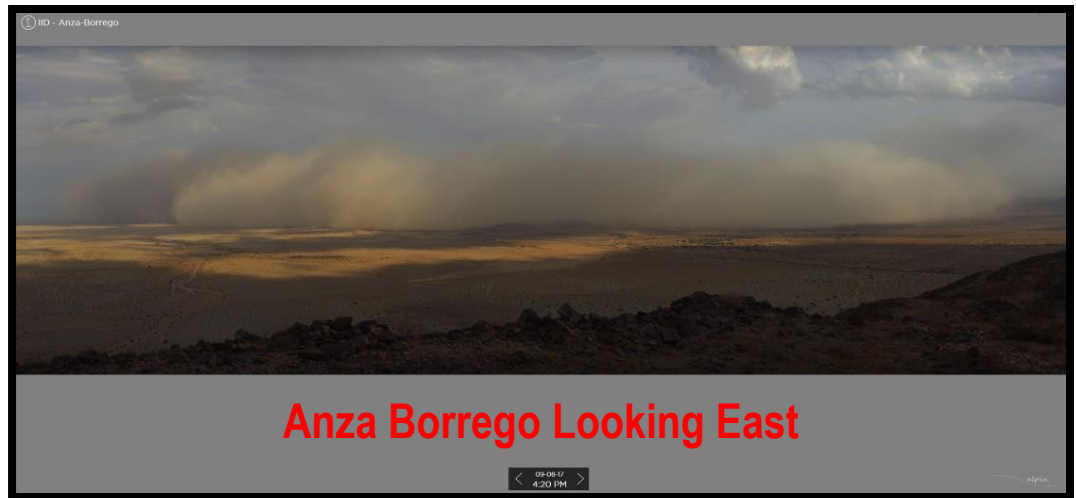
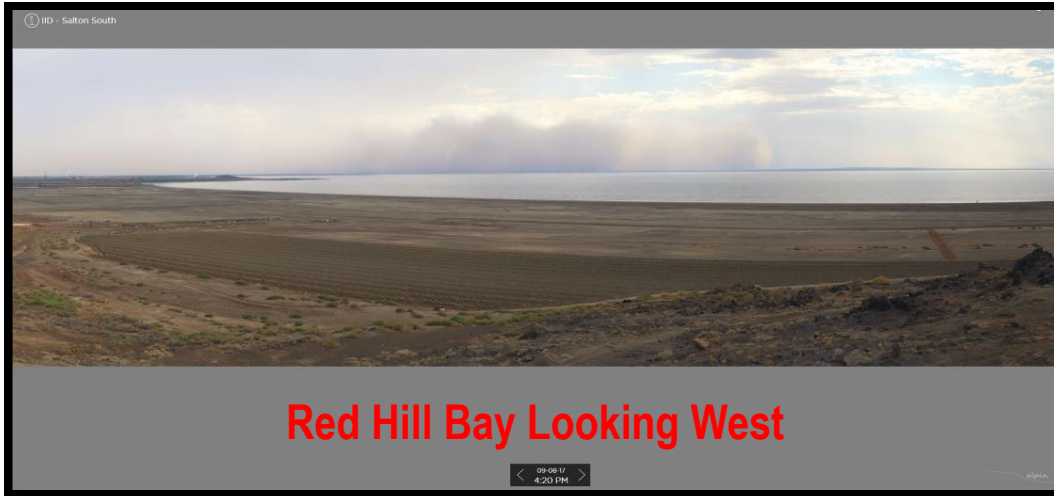


4. ESTIMACIÓN DE EMISIONES

Las estimaciones de emisiones se calculan basadas en los mejores métodos científicos y datos disponibles.



SSAQMP: Estimate Emissions



SSAQMP: Estimación de Emisiones

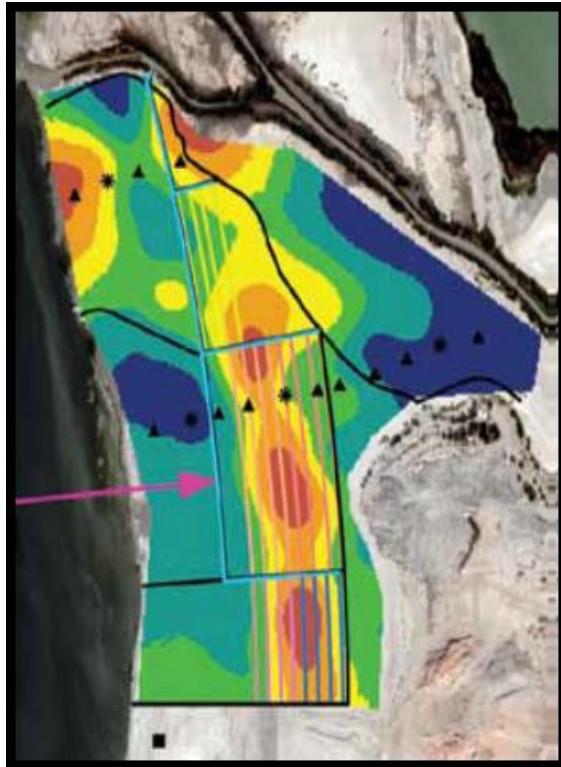
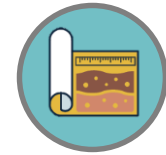


Bahía Red Hill mirando hacia el oeste

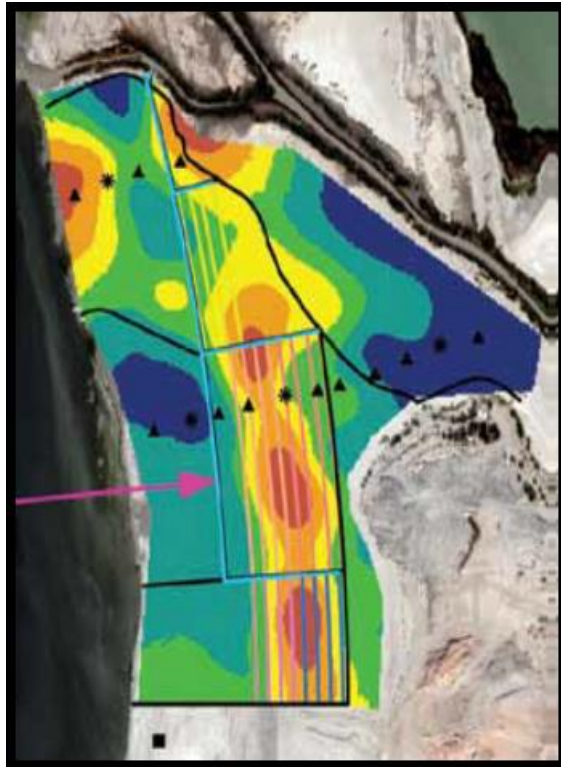
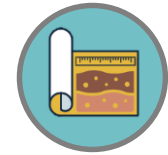


Anza Borrego mirando hacia el este

SSAQMP: Plan and Design



SSAQMP: Plan y Diseño



SSAQMP: Implement & Monitor



- Surface Roughening
- Vegetation Enhancement
- Performance Monitoring



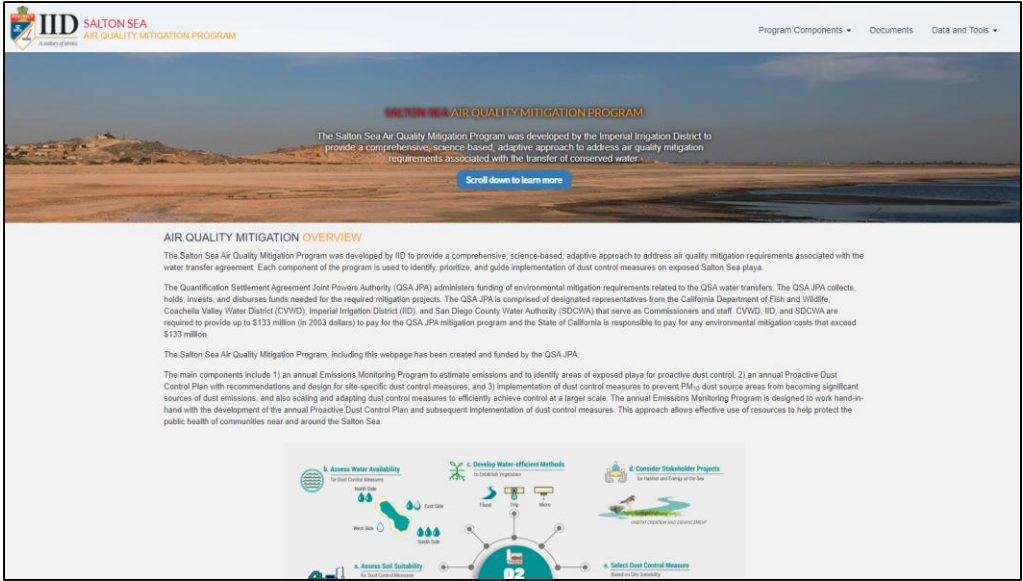
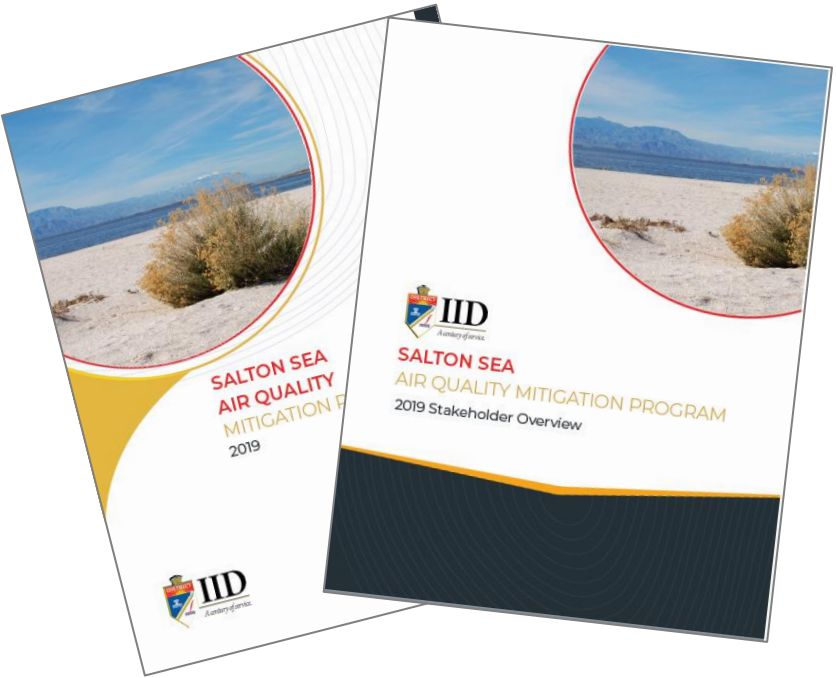
SSAQMP: Implementar & Monitorear



- Rugosidad de la superficie.
- Mejora de la vegetación.
- Supervisión del rendimiento.



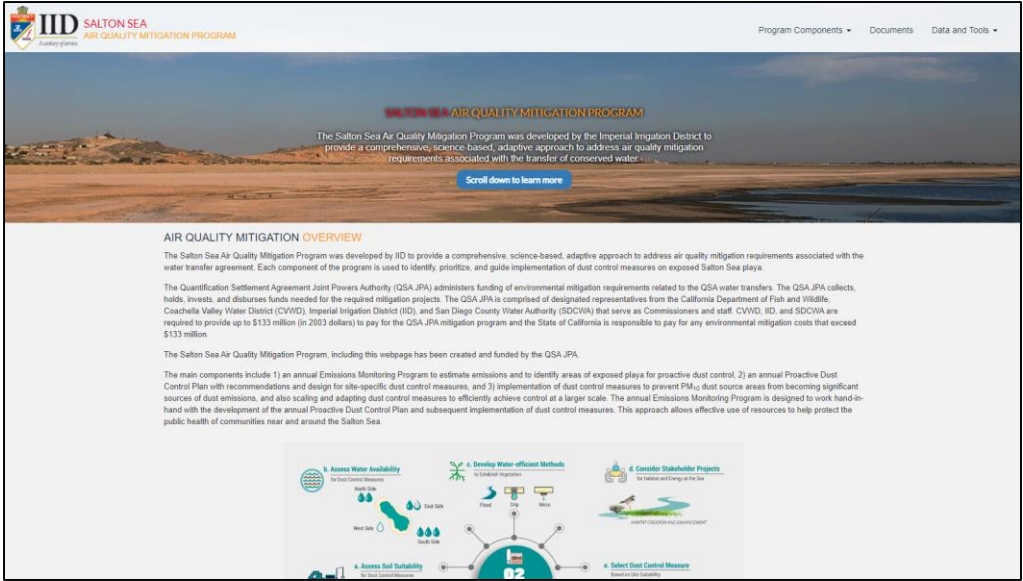
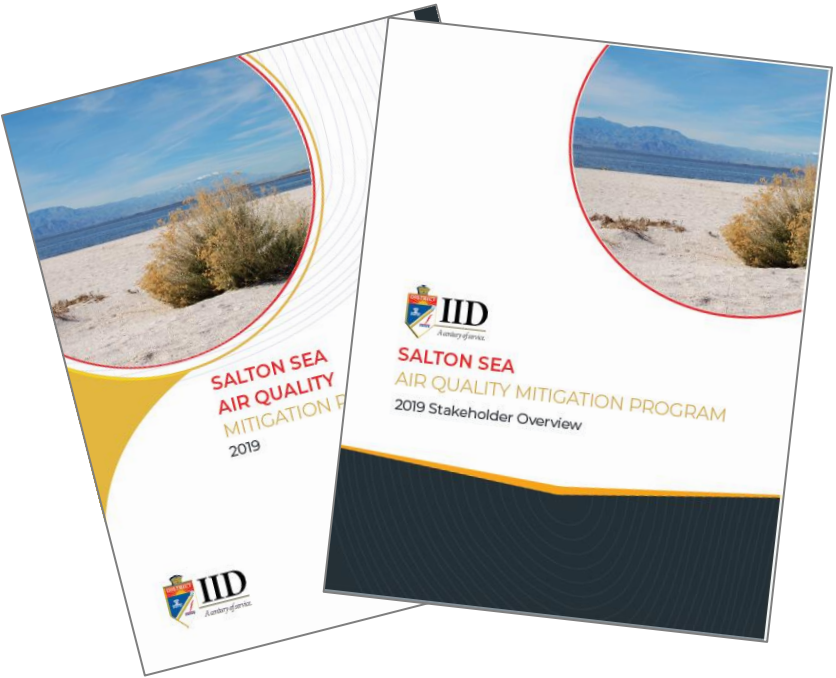
Salton Sea Air Quality Mitigation Program



www.iid.com/airquality



Programa de mitigación del aire del saltón sea



www.iid.com/airquality

