

# REUNIÓN TRIMESTRAL DEL CSC DE 2023 #3

EAST LOS ANGELES, BOYLE HEIGHTS,  
WEST COMMERCE

JUEVES, 13 DE JULIO DEL 2023

Bernard Tolliver

Especialista en Información Pública



# AGENDA



- Actualizaciones de Miembros del CSC
- Actualizaciones del Reducción de Emisiones de la Comunidad (CERP):
  - Actualización del Plan comunitario de Boyle Heights
  - Cómo presentar una queja
  - Actualización del cumplimiento de camiones mantenidos en marcha
  - Actualización del Plan Comunitario de Monitoreo del Aire (CAMP)

# ELA, BH, WC, CSC 2023

Actualizaciones  
de los  
miembros



# AB 617 Statewide Survey

English AB 617 Survey Link:

<https://tinyurl.com/2sx9u54b>

The deadline to complete the survey is July 21<sup>st</sup> .



Please contact project director, Dr. Jonathan London ([jk london@ucdavis.edu](mailto:jk london@ucdavis.edu)) and Peter Nguyen ([pvtnguyen@ucdavis.edu](mailto:pvtnguyen@ucdavis.edu)) with any questions or concerns.

# AB 617 Encuesta Estatal

Enlace encuesta en español:

<https://tinyurl.com/y9bz7cyb>

Complete la encuesta antes del 21 de julio.



Comuníquese con el director del proyecto, el Dr. Jonathan London ([jk london@ucdavis.edu](mailto:jk london@ucdavis.edu)) y Peter Nguyen ([pvtnguyen@ucdavis.edu](mailto:pvtnguyen@ucdavis.edu)) si tiene alguna pregunta o inquietud.

# SOUTH COAST AQMD TRABAJANDO CON COMUNIDADES

PROYECTO DE CASA DE JUEGOS







- En 2023, South Coast AQMD lanzó un nuevo programa voluntario para empleados, Trabajando con Comunidades, en colaboración con Habitat for Humanity International.
- Este programa reúne a socios comunitarios, personal de agencias y partes interesadas locales para mejorar la calidad de vida a través de mejoras y / o construcción de viviendas, espacios verdes y otros proyectos.
- El programa es parte del compromiso de South Coast AQMD de mejorar la calidad del aire local y regional y marcar la diferencia en AB 617 y las comunidades de justicia ambiental en nuestra jurisdicción entre los cuatro condados.

# Trabajando con Comunidades



Martin Luther King Jr.  
Los Angeles



Martin Luther King Jr.  
San Bernardino



Cesar Chavez  
Valle de Coachella



Mes del Voluntariado  
Riverside



Mes del aire limpio  
Orange County

# Promover las casas de juego



Las casas de juegos ofrecen un espacio para la imaginación



Relacionarse con otros niños y fomentar la actividad al aire libre



Inspira curiosidad





# Dimensiones y directrices de las casas de juegos

*South Coast AQMD entregará la casa de juegos a la ubicación de la comunidad seleccionada.*

- Las dimensiones de la casa de juegos son aproximadamente 5'x4'x5
- Superficie necesaria, aproximadamente 42 pies cuadrados
- El peso aproximado de la casa de juegos es de 75 libras

- Envíe por correo electrónico la organización u organizaciones recomendadas a [clopez@aqmd.gov](mailto:clopez@aqmd.gov).
  - Incluya el nombre del lugar recomendado y la información de contacto de la escuela, de la guardería infantil o de la organización
  - Incluya la dirección o las calles principales de la ubicación recomendada
- Para más información, póngase en contacto con Cristina López en el (909) 396-2114.

# ENLACE COMUNITARIO

## EAST LOS ANGELES, BOYLE HEIGHTS, WEST COMMERCE

<http://www.aqmd.gov/ab617/elabhwc>

**Bernard Tolliver**

Especialista en Información Pública

[btolliver@aqmd.gov](mailto:btolliver@aqmd.gov)

(909) 396-2029

**Preguntas generales AB 617 :**

[ab617@aqmd.gov](mailto:ab617@aqmd.gov)

# ACTUALIZACIÓN DE LA IMPLEMENTACIÓN DEL CERP

3<sup>ER</sup> TRIMESTRE DEL 2023

Este de Los Ángeles, Boyle Heights ,West Commerce  
13 de julio del 2023

Nish Krishnamurthy, Ph.D.  
Supervisor interino del programa

## AB 617 COMMUNITY AIR MONITORING PLAN (CAMP)

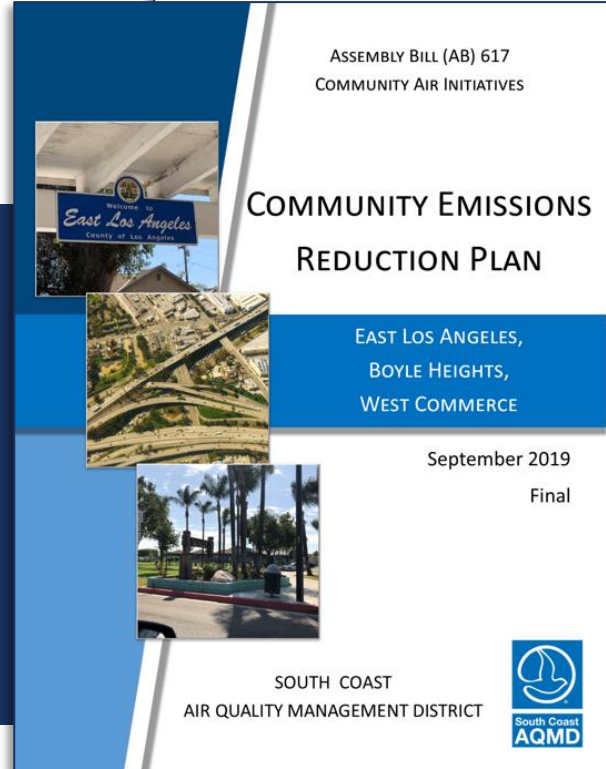
ASSEMBLY BILL (AB) 617  
COMMUNITY AIR INITIATIVES

### COMMUNITY EMISSIONS REDUCTION PLAN

EAST LOS ANGELES,  
BOYLE HEIGHTS,  
WEST COMMERCE

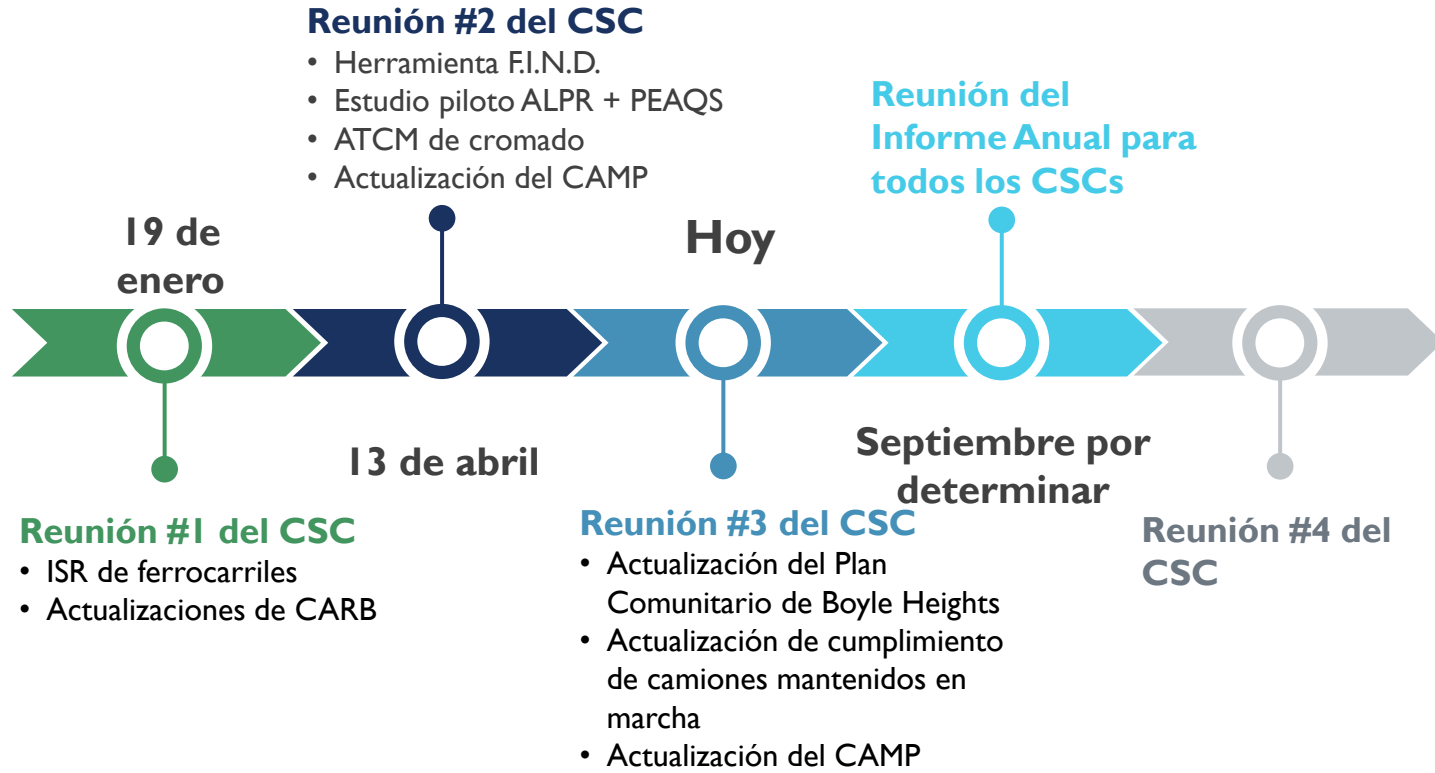
September 2019  
Final

SOUTH COAST  
AIR QUALITY MANAGEMENT DISTRICT





# CRONOLOGÍA DE REUNIONES DEL CSC DE ELABHWC DEL 2023





# INSTALACIONES INDUSTRIALES GENERALES / USO DE LA TIERRA

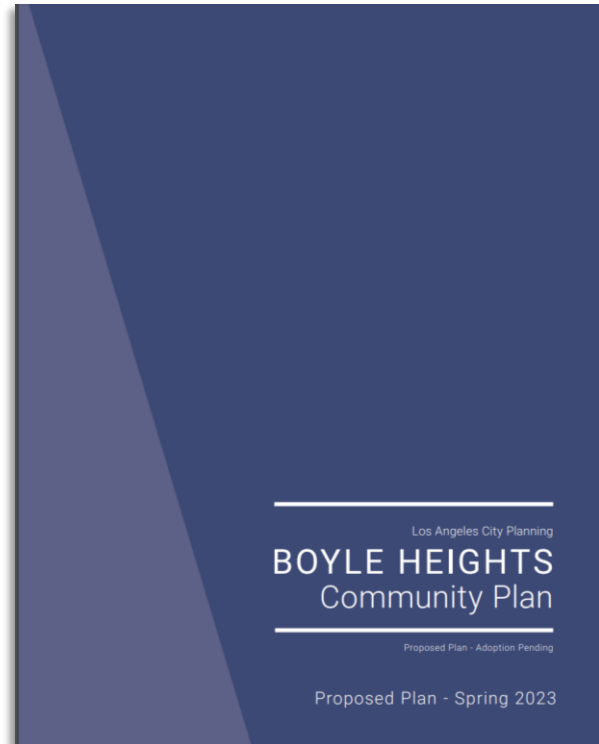
# DESCRIPCIÓN GENERAL DE LAS INSTALACIONES INDUSTRIALES

- Capítulo 5h – Industria General, Acción 3\*
  - **Meta:** Reducir los impactos de la contaminación del aire de las instalaciones
  - **Acción :** Consultar con las agencias de uso de la tierra para desarrollar pautas que podrían reducir los impactos de la contaminación del aire
- **Objetivo :** Proporcionar información actualizada sobre el estado del Plan Comunitario de Boyle Heights

\* <http://www.aqmd.gov/docs/default-source/ab-617-ab-134/steering-committees/east-la/cerp/carb-submittal/final-cerp.pdf?sfvrsn=8#page=188>

# COMENTARIOS DE SOUTH COAST AQMD SOBRE EL PLAN COMUNITARIO DE BOYLE HEIGHTS

- South Coast AQMD envió una carta de comentarios el 18 de abril
  - Limitar los impactos de los almacenes, incluidos los requisitos para:
    - Zonas de amortiguamiento de 1,000 pies entre almacenes y receptores sensibles
    - Las entradas/salidas de camiones no pueden atravesar residencias
    - Letreros de “Prohibido mantener camiones en marcha”
    - Restricción de estacionamiento de camiones en áreas residenciales
  - Amortiguación de 1,000 pies entre el revestimiento de cromo y las residencias
  - Letreros sobre cómo presentar quejas de calidad del aire en instalaciones industriales
  - Requisitos de reparación de pavimentos en instalaciones de residuos sólidos







# Actualización del Plan Comunitario de Boyle Heights

LOS ANGELES  
CITY PLANNING

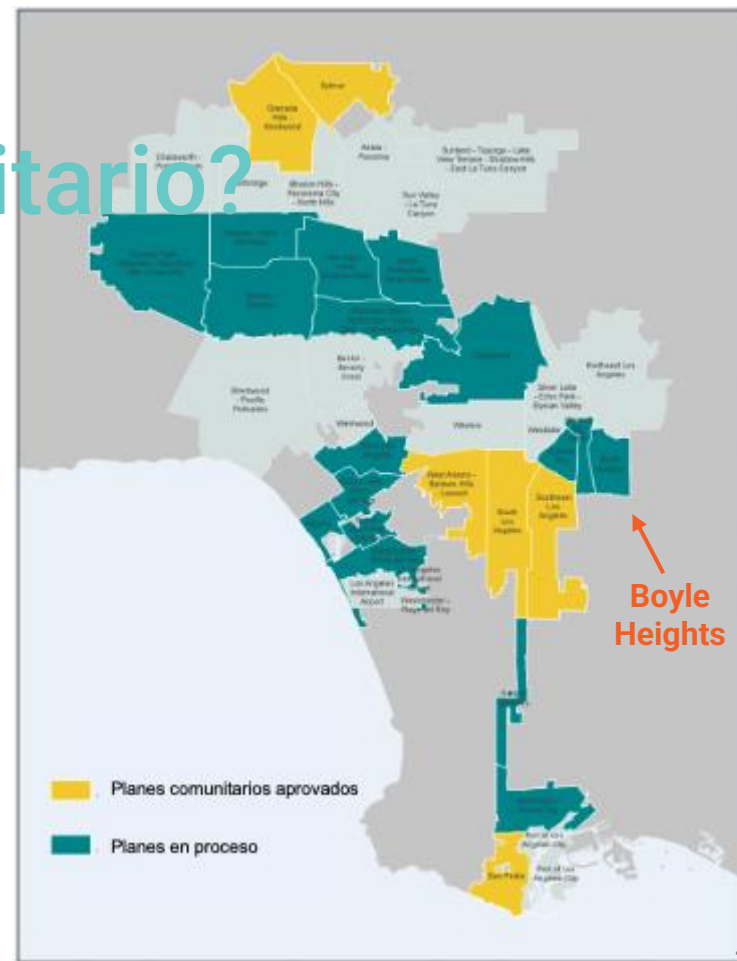
*Verano 2023*

---

# ¿Que es un plan comunitario?

Cada ciudad de California debe tomar en cuenta el uso de suelo en su Plan General. En Los Ángeles, el uso de suelo se aborda a través de **35 planes comunitarios**.

Los Planes Comunitarios funcionan como una **guía para el crecimiento y adaptación** de vecindarios, proporcionando políticas y estrategias específicas para **lograr la visión de cada comunidad** y los objetivos más amplios del Plan General.



# Componentes de la actualización del plan

## Documento de política

### GOALS AND POLICIES

**MC GOAL 1**  
AN INTEGRATED STREET AND TRANSIT NETWORK THAT PROVIDES SAFE AND EFFICIENT MOBILITY OPTIONS FOR ALL USERS.

**MC 1.1**  
Promote the establishment of Mobility Hubs at major transit stations and intersections in Boyle Heights to increase mobility options for residents and employees and to enhance first mile/last mile connections.

**MC 1.2**  
Improve the function of Soto Street as the community's primary multimodal north-south corridor and promote establishment of Mobility Hubs at intersections with major east-west corridors.

**MC 1.3**  
Ensure that major destinations within the community are sufficiently equipped with bicycle parking, bus shelters, safe pedestrian crossings, and wayfinding signage.

**MC 1.4**  
Enhance connectivity around major transit stations and intersections by pursuing opportunities to provide efficient and intuitive pathways through large blocks that follow desired pedestrian routes.

**MC 1.5**  
Improve the travel experience for bus riders by ensuring bus stops provide sufficient shelter and seating, and are equipped with real-time passenger information display systems.

**MC 1.6**  
Encourage the development of dedicated bus lanes on Soto Street and Whittier Boulevard in order to improve transit reliability and efficiency.

**MC 1.7**  
Redesign and improve streets in Boyle Heights with the primary objective of improving pedestrian and bicycle safety and mobility.

**MC 1.8**  
Prioritize locations on the High Injury Network, as designated by LADOT, for safety improvements in order to achieve high-impact reductions in injuries and fatalities.

**MC 1.9**  
Maximize pedestrian and bicycle safety around schools.

**MC 1.10**  
Employ traffic calming measures along Collector Streets passing through neighborhoods to discourage vehicle traffic from traveling at unsafe speeds in predominantly residential areas.

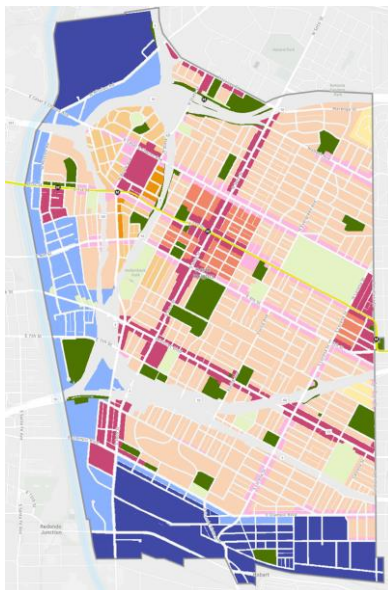
**MC GOAL 2**  
A STREET NETWORK THAT OFFERS SAFE AND PLEASANT WALKING ENVIRONMENT FOR ALL PEOPLE.

**MC 2.1**  
Prioritize safe and comfortable pedestrian crossings at major intersections and along corridors by implementing improvements such as:

- leading pedestrian intervals
- scramble crosswalks
- right turn limitations for vehicles at red lights
- raised pedestrian crossings
- pedestrian crossing facilities at midblock locations

**MC 2.2**  
Accommodate sidewalk widening through the reduction of vehicular lanes along street segments with high pedestrian volumes, as feasible.

## Mapa de uso de suelo



## Herramientas de zonificación

**FORM** FRONTAGE - STORIES (L) USE - DENSITY (L)  
- Very Low-Limited-Narrow Form Districts -

**SEC. 28.41 VERY LOW-LIMITED-NARROW 1 (VLN1)**

**A. Lot Parameters**

<b>1. LOT SIZE</b>	
Lot area (sqm)	5000 sf
Lot width (min)	40'
<b>2. COVERAGE</b>	
Building coverage (max)	65%
<b>Building setbacks</b>	
Primary street (min)	see Frontage
Side street (min)	see Frontage
Side (min)	3'
Rear (min)	3'
Alley (min)	0'
Special lot line (min)	see Frontage
<b>3. AMENITY</b>	
Lot amenity space (sqm)	15%
Residential amenity space (sqm)	10%

**B. Bulk and Mass**

<b>1. PARK HEIGHT</b>	
Base F&I (max)	0.6
Height in feet (max)	33'
Height in Stories (max)	3
Bonus F&I (max)	1.0
<b>2. UPPER-STORY BULK</b>	
Bulk Plane	
Origin height	24'
Angle	60°
<b>3. BUILDING MASS</b>	
Building width (max)	50'
Building break (min)	6'



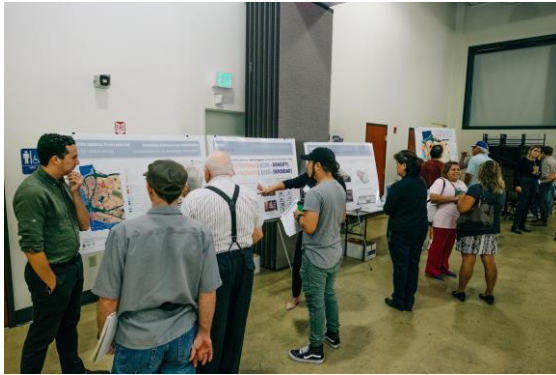
# ¿Por qué se está actualizando el plan ahora?

- El Plan Comunitario de Boyle Heights se actualizó por última vez en 1998
- Este proceso de actualización del plan comenzó en 2012
- El Departamento de Planeación ha llevado a cabo actividades de divulgación y participación durante los últimos años con los residents, las partes interesadas y organizaciones comunitarias





# Eventos pasados de participación



# Lo que hemos escuchado de la comunidad de Boyle Heights

A word cloud of community feedback from Boyle Heights. The words are arranged in a roughly circular pattern, with varying sizes and colors. The most prominent words are 'Justicia ambiental' (green), 'Protección de viviendas' (red), 'Opciones de movilidad' (dark blue), 'Empleos limpios para todos' (red and dark blue), 'Identidad del vecindario' (yellow), 'Venta ambulante' (teal), 'Viviendas asequibles' (dark blue), 'Espacios flexibles' (yellow), 'Uso mixto' (orange), 'Comida saludables' (green), 'Tienditas' (teal), 'Comodidades transitables' (light blue), 'Empleos locales' (red), and 'Viviendas con estabilización de alquiler' (dark blue).

Justicia ambiental    Protección de viviendas  
Opciones de movilidad  
Empleos limpios para todos    Identidad del vecindario  
Venta ambulante    Viviendas asequibles  
Espacios flexibles    Uso mixto    Comida saludables  
Tienditas    Comodidades transitables  
Empleos locales    Viviendas con estabilización de alquiler

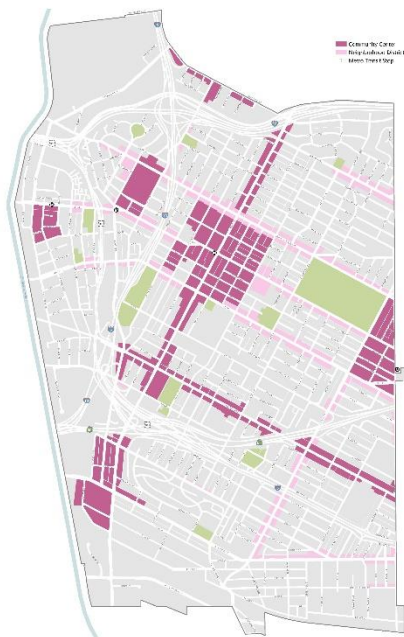
---

# Resumen del plan y actualizaciones recientes

An aerial photograph of a city, likely Los Angeles, showing a dense residential area with various apartment buildings and houses. The image is overlaid with a color gradient that transitions from a warm orange on the left to a cool blue on the right. The text 'Resumen del plan y actualizaciones recientes' is centered in white, with a horizontal line above the first word.

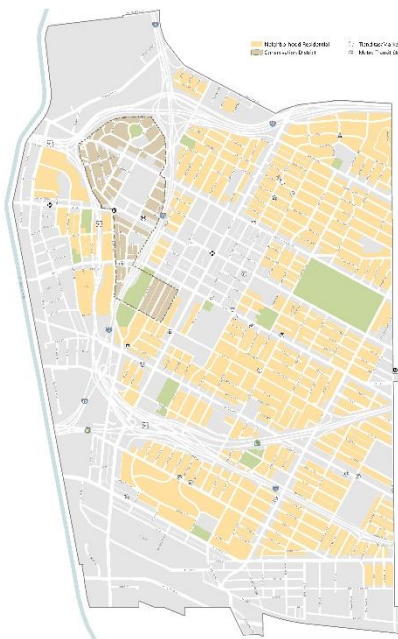


### Centros y Corredores Comunitarios



Dirigir el crecimiento a los nodos de tránsito y corredores específicos

### Viviendas y Vecindarios Completos



Acomodar viviendas nuevas y preservar el carácter vecindario

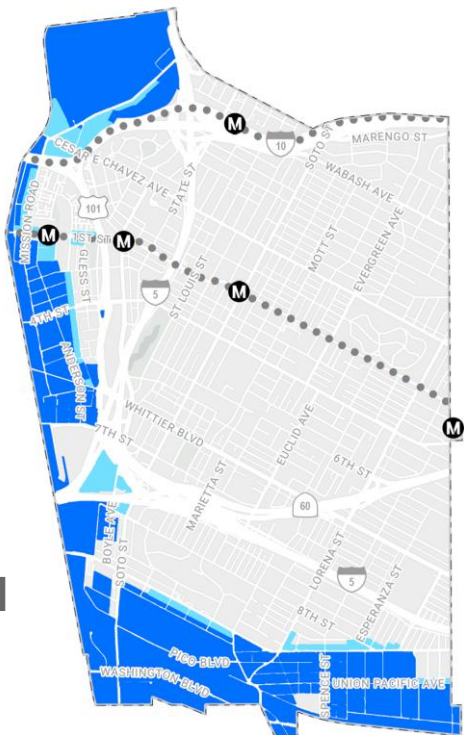
### Empleos y Desarrollo Económico



Preservar áreas de empleo local y crear espacios para industria ligera en la comunidad

# Mantener uso de suelo industrial para empleos

**Uso de  
suelo  
industrial  
actual**



Industria ligera



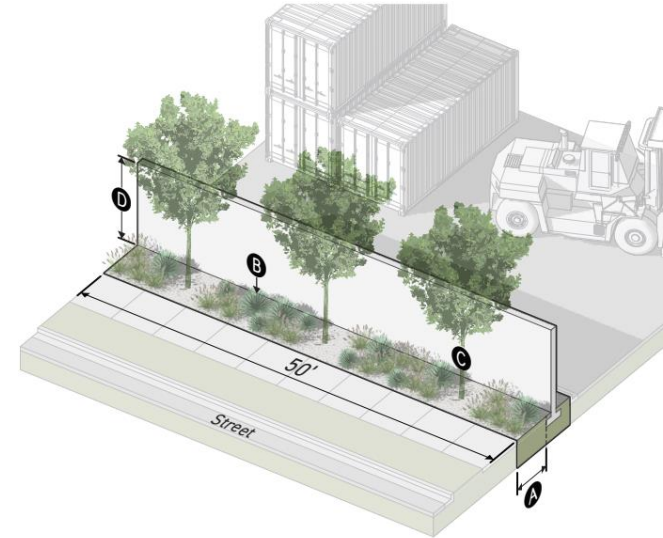
Industria pesada

**Uso de  
suelo  
industrial  
propuesto**

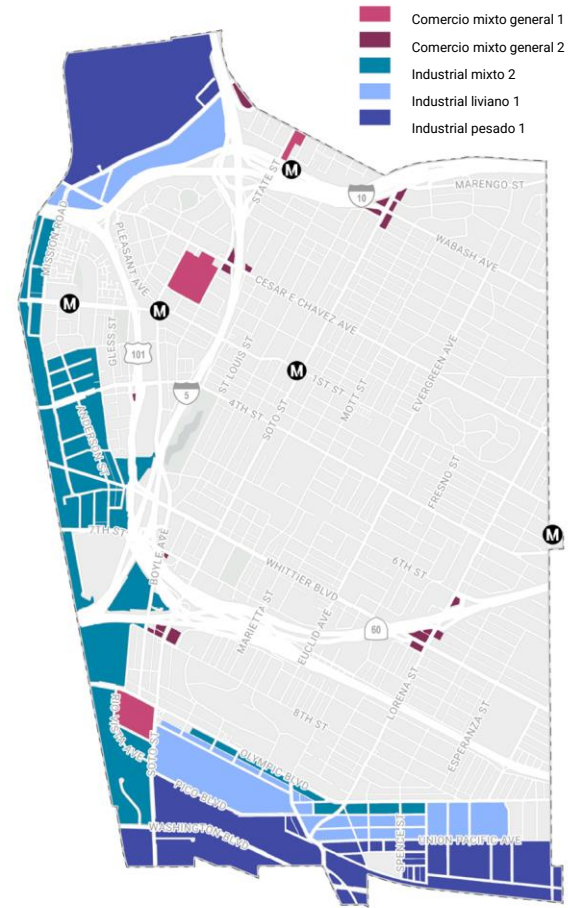




# Regulaciones de CUGU están integradas en las nuevas regulaciones de zonificación

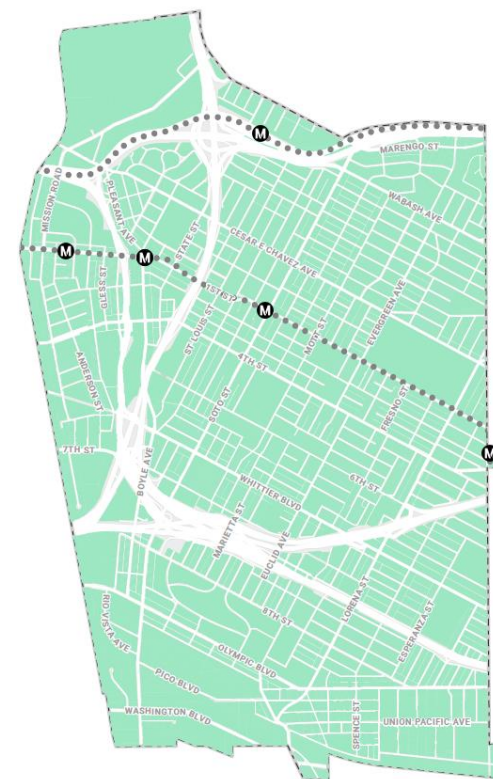


Limitar la ubicación de nuevos usos relacionados con automóviles cerca de usos residenciales



# CPIO Subárea C: examinación de la tierra

La subárea C asegura que los contaminantes en el suelo sean identificados y mitigados antes de la alteración de tierra



Subarea C - Soil Sampling

# Hitos recientes

**Julio 2022:** Publicación del Informe Inicial de Impacto Ambiental; Borrador de Documento de Políticas, Mapa de Uso de Suelo, zonificación, and CPIO actualizados se publicaron

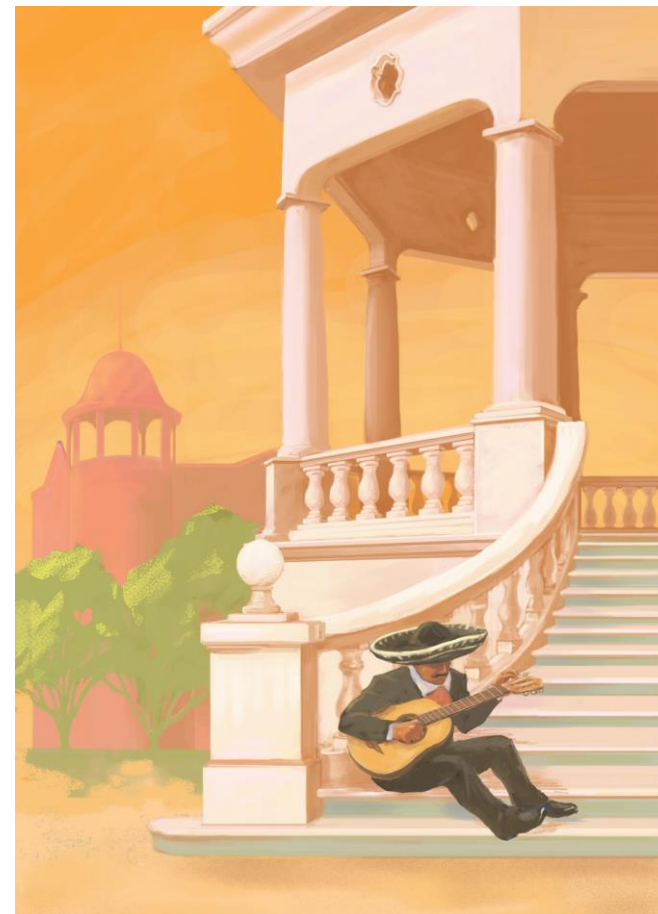
**Octubre 2022:** Audiencia pública

**Diciembre 2022:** Comisión del Patrimonio Cultural

**Abril 2023:** Audiencia pública y recomendación de aprobación de la Comisión de Planeación de la Ciudad

# Siguientes pasos

- Informe Final de Impacto Ambiental
- Comité de Planeación y Gestión de Uso de Suelo del Consejo de la Ciudad
- Adopción del Consejo de la Ciudad completo





## Cronograma del proceso del plan

## Oportunidades para aportar comentarios

ESTAMOS AQUI



### OPORTUNIDADES DE PARTICIPACIÓN CIUDANA

Para informar el borrador del plan comunitario y la zonificación propuesta, habla unos años del enlace comunitario, en forma de talleres, "casas abiertas", y juntas comunitarias. Para resumen completo del enlace comunitario, por favor visite el sitio del web en [planning4LA.org/bhplan](http://planning4LA.org/bhplan).

Continuar aportar sus comentarios sobre el borrador del Plan Comunitario y zonificación, antes de finalizar el Plan Comunitario propuesto.

Ayudar y involucrarse durante el proceso de adopción del Plan Comunitario.

---

**¡Gracias!**

**[boyleheightsplan@lacity.org](mailto:boyleheightsplan@lacity.org)**  
**[planning4LA.org/bhplan-es](http://planning4LA.org/bhplan-es)**



ACTUALIZACIÓN DE  
CUMPLIMIENTO DE  
CAMIONES  
MANTENIDOS EN  
MARCHA

# DESCRIPCIÓN GENERAL DEL TRÁFICO DE CAMIONES EN VECINDARIOS Y AUTOPISTAS

- Capítulo 5b: Tráfico de camiones en vecindarios y autopistas, Acción I\*
  - **Objetivo:** Reducir el mantenimiento de los camiones en marcha
  - **Acción :** Realizar barridos de camiones mantenidos en marcha trimestrales
- **Objetivo :** Proporcionar una actualización de cumplimiento de camiones mantenidos en marcha

\* <http://www.aqmd.gov/docs/default-source/ab-617-ab-134/steering-committees/east-la/cerp/carb-submittal/final-cerp.pdf?sfvrsn=8#page=126>

- Presentar quejas por:
  - Llamando al **1-800-CUT-SMOG®**
  - En línea en <https://xapp.aqmd.gov/complaints/NewComplaint.aspx>
  - A través de la aplicación móvil South Coast AQMD
- 24 horas al día, 7 días a la semana
- Quejas sobre olores, polvo, camiones mantenidos en marcha, etc.
- Información del reclamante se mantiene confidencial
- Las quejas se pueden realizar de forma anónima.
- **¡EL PERSONAL RESPONDE A TODAS LAS QUEJAS!**

**APPLICATION FEATURES**

**ADDITIONAL FEATURES**

- Configurable air quality notifications
- Integrated temperature
- Animated weather background
- Interactive air quality map
- Alternative fuel
- Call 1-800-CUT-SMOG at the touch of a button

¡Descargue la aplicación móvil de South Coast AQMD!



Android



iOS

# PROGRAMA DE RESPUESTA A QUEJAS DE SOUTH COAST AQMD





# **Actualización del Barrido de Motores Encendidos sin Marcha**

División de Cumplimiento de CARB  
13 de julio de 2023

# Regulación sobre Uso de Motores Encendidos sin Marcha

Los camiones y autobuses diésel pueden permanecer al ralentí hasta **5 minutos**, y más si cuentan con la certificación “Clean Idle, ”que significa “motor limpio al ralentí.”



Los camiones no pueden estar encendidos sin marcha más de 5 minutos dentro de los 100 pies de las **zonas restringidas**:



Hogares



Escuelas



Hospitales



Centros de Cuidado

## Situaciones en las que se permite el uso de motores encendidos sin marcha:

- Cuando está atrapado en el tráfico
- Al hacer cola en la fila
- En situaciones de emergencia (por ejemplo, condiciones climáticas adversas o fallas mecánicas)
- Durante una inspección o servicio del camión

# Cumplimiento de Motores Encendidos sin Marcha de CARB en 2022

Tipo de inspección	Número de inspecciones	Infracciones	Porcentaje de cumplimiento
Comercial	1537	32	97.9%
Escolar	9	0	100%

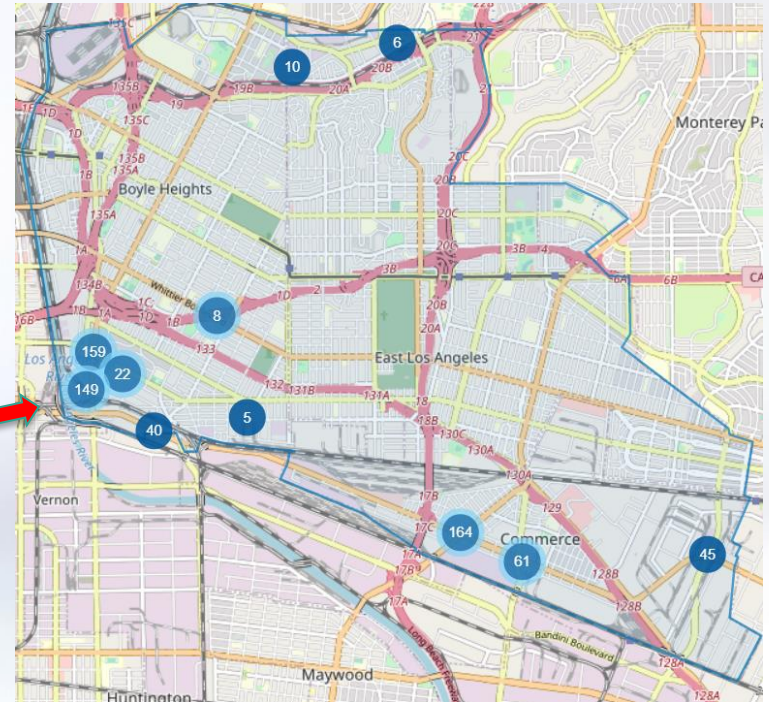
Inspecciones realizadas durante 76 días a lo largo del año.

Los iconos azules indican los puntos de inicio para los inspectores de CARB, que inspeccionaron camiones y autobuses en múltiples puntos de la comunidad.

**Quejas por el uso de motores encendidos sin marcha:**

Contacte a SCAQMD: 1-800-CUT SMOG (1-800-288-7664), o envíe una queja a CalePA:

<https://calepa.ca.gov/enforcement/complaints/>

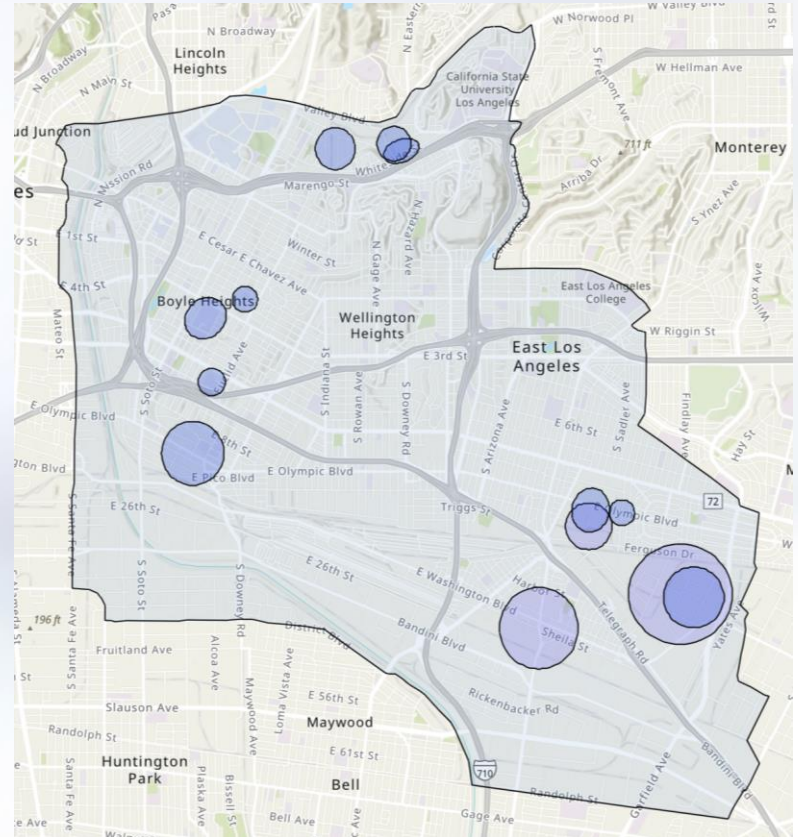


<https://webmaps.arb.ca.gov/edvs/>

# Cumplimiento de Camiones Mantenidos en Marcha de South Coast AQMD en 2022

## Barridos de Camiones Mantenidos en Marcha del 1<sup>er</sup> – 4<sup>o</sup> Trimestre del 2022

- 158 inspecciones, 0 infracciones observadas
- Inspecciones realizadas cerca de la Escuela Secundaria Theodore Roosevelt, Escuela Primaria First Street, Escuela Primaria Sunrise, JSL Foods International y varios lugares en el Este de Los Ángeles, Commerce y en el sur de Montebello





# ACTUALIZACIÓN DE LA IMPLEMENTACIÓN DEL CAMP

**MOHAMMAD SOWLAT, Ph.D.**  
Especialista en Calidad del Aire

[msowlat@aqmd.gov](mailto:msowlat@aqmd.gov)





# COMPROMISOS DEL CERP INSTALACIONES DE PROCESAMIENTO DE METALES

## ■ Capítulo 5d, Acción I

- Identificar fuentes de altas emisiones de metales tóxicos
- Si persisten niveles elevados de metales tóxicos, realizar acciones de seguimiento
- Determinar si se necesitan acciones de ejecución



## ■ Contaminantes Clave

Partículas o polvo, especialmente polvo que contiene metales, como:

- plomo, arsénico, cromo, cobre, níquel
- estos metales se clasifican como contaminantes tóxicos del aire (TAC) o tóxicos del aire

# FUENTES DE METALES AMBIENTALES EN PARTÍCULAS

Natural



Polvo resuspendido

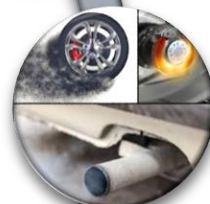


Incendios forestales

Origen humano



Industria



Trafico



Fuegos artificiales

# ESTRATEGIA DE CAMP

## INSTALACIONES DE PROCESAMIENTO DE METALES



\*En desarrollo

### Monitoreo de Sitio-Fijo

#### Objetivos

- Proporcionar datos en tiempo real en la comunidad
- Seguir el progreso
- Apoyar el CERP

### Encuestas de Monitoreo Móvil

#### Objetivos

- Identificar áreas con niveles elevados persistentes
- Evaluar el impacto a la comunidad
- Apoyar el CERP

### Monitoreo de Seguimiento

#### (Caracterización de fuentes)

#### Objetivo

- Caracterizar las emisiones y la exposición cerca de las instalaciones
- Apoyar el CERP

# INSTALACIONES

# MALES



Este monitor de metales mide las concentraciones de varios metales, incluso tóxicos del aire como el arsénico, el plomo, el níquel, etc.



\*En desarrollo

## Monitoreo Sitio-Fijo

### Objetivo

- Proporcionar datos en tiempo real e

## Móvil

### on

## Monitoreo de Seguimiento (Caracterización de fuentes)

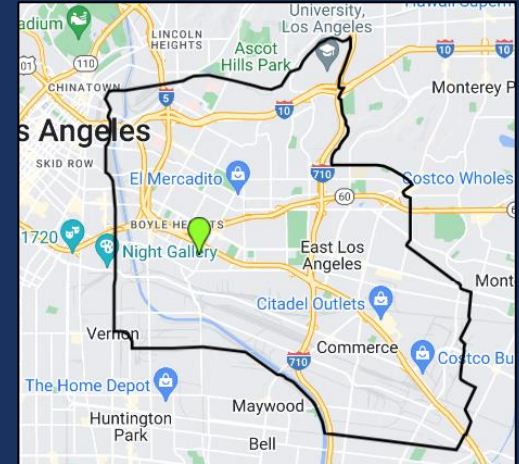
### Objetivo

Caracterizar las

Mediciones continuas de  
multimetales en  $PM_{10}$   
empezo en  
marzo de 2022



# MONITOREO FIJO EN EL SITIO DE LA IGLESIA DE LA RESURRECCIÓN





# DÓNDE ACCEDER ACTUALIZACIONES Y DATOS DE MONITOREO



La pagina web de monitoreo de ELABHWC proporciona acceso a datos de calidad del aire en tiempo real, documentos de CAMP, y informes de progreso de monitoreo del aire: <http://www.aqmd.gov/ab617/monitoring/elabhwc>

A screenshot of the South Coast AQMD website's monitoring page for East Los Angeles, Boyle Heights, and West Commerce Community. The page features a navigation menu with categories like 'AIR QUALITY', 'INCENTIVE PROGRAMS', 'RULES & COMPLIANCE', 'PERMITS', 'NEWS, WEBCASTS, & CALENDAR', 'TECHNOLOGY ADVANCEMENT', 'RESOURCES', and 'MEETING AGENDAS & MINUTES'. The main content area includes a breadcrumb trail, a share button, and a heading for the community. Below this, there is a paragraph explaining the platform's purpose. A sidebar on the right titled 'YOU MAY ALSO LIKE ...' lists related content such as 'Jurisdiction', 'Regional Contacts', 'March 2013', 'July 2013', and 'Progress Reports'. The main content area lists 'Air Monitoring Data Display', 'Interactive Data Summaries', 'Community Air Monitoring Plan (CAMP) Implementation Update', and 'Progress Reports' with sub-links for each.

South Coast AQMD

AIR QUALITY INCENTIVE PROGRAMS RULES & COMPLIANCE PERMITS NEWS, WEBCASTS, & CALENDAR TECHNOLOGY ADVANCEMENT RESOURCES MEETING AGENDAS & MINUTES

Home / About / Initiatives / Environmental Justice / AB 617 / AB 617 Community Air Monitoring / Communities / East Los Angeles, Boyle Heights, West Commerce Community Air Monitoring

Share: f t

## East Los Angeles, Boyle Heights, West Commerce Community

This page is dedicated to the East Los Angeles, Boyle Heights, West Commerce community data platform for near real-time measurements, the Community Air Monitoring Plan (CAMP) for this community, and data summaries and reports.

### YOU MAY ALSO LIKE ...

#### Air Monitoring Data Display

- Real-time Continuous Measurements
  - Video tutorial for real-time continuous measurements

#### Interactive Data Summaries

- Time-integrated Air Monitoring Data Dashboard
- Continuous Air Monitoring Trends Analysis Dashboard
  - Video tutorial for continuous dashboard
- AQMD Mobile Monitoring Dashboard
- Aclima Mobile Monitoring Report

#### Community Air Monitoring Plan (CAMP) Implementation Update

- Air Monitoring Progress Update (Story Map)

#### Progress Reports

- Neighborhood/Freeway Truck Traffic August 2020

#### Jurisdiction

Cities in South Coast AQMD's jurisdiction

#### Regional Contacts

South Coast AQMD's Office of Legislative and Public Affairs regional outreach staff is assigned to provide outreach to local government agencies.

#### March 2013

CEQA comment letters written by SCAQMD in March 2013

#### July 2013

CEQA comment letters written by SCAQMD in July 2013

South Coast AQMD

# MEDICIONES CONTINUAS EN TIEMPO REAL

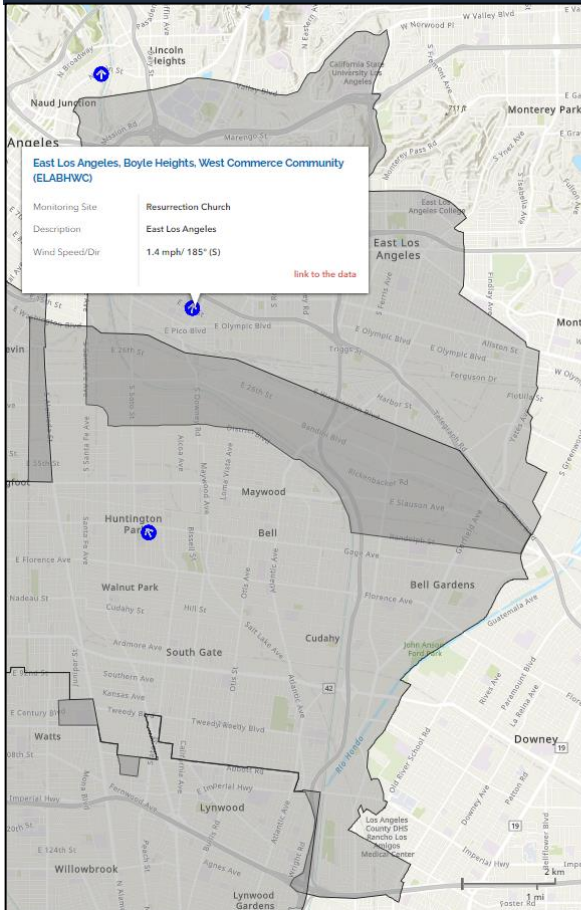
- Proporciona acceso a datos en tiempo real
- El video tutorial ha sido publicado en la página web AB 617
- Utilice el enlace o el código QR a continuación para acceder a la herramienta de visualización de datos y al tutorial:

<http://www.aqmd.gov/ab617/monitoring/elabhw>



Si tiene preguntas y/o comentarios, póngase en contacto con:  
Payam Pakbin [ppakbin@aqmd.gov](mailto:ppakbin@aqmd.gov)

## South Coast AQMD - AB 617 Community Air Monitoring



<b>Arsenic (As - PM<sub>10</sub>)</b>	
<b>1</b> ng/m <sup>3</sup>	Average <b>Previous Hour</b> Acute Reference Exposure Level (REL) - 200 ng/m <sup>3</sup>
<b>Cadmium (Cd - PM<sub>10</sub>)</b>	
<b>1</b> ng/m <sup>3</sup>	Average <b>Previous Hour</b> Acute Reference Exposure Level (REL) - N/A
<b>Total Chromium (Cr - PM<sub>10</sub>)</b>	
<b>3</b> ng/m <sup>3</sup>	Average <b>Previous Hour</b> Acute Reference Exposure Level (REL) - N/A
<b>Copper (Cu - PM<sub>10</sub>)</b>	
<b>24</b> ng/m <sup>3</sup>	Average <b>Previous Hour</b> Acute Reference Exposure Level (REL) - 100,000 ng/m <sup>3</sup>
<b>Manganese (Mn - PM<sub>10</sub>)</b>	
<b>7</b> ng/m <sup>3</sup>	Average <b>Previous Hour</b> Acute Reference Exposure Level (REL) - N/A
<b>Nickel (Ni - PM<sub>10</sub>)</b>	
<b>1</b> ng/m <sup>3</sup>	Average <b>Previous Hour</b> Acute Reference Exposure Level (REL) - 200 ng/m <sup>3</sup>
<b>Lead (Pb - PM<sub>10</sub>)</b>	
<b>0</b> ng/m <sup>3</sup>	Average <b>Previous Hour</b> Acute Reference Exposure Level (REL) - N/A
<b>Selenium (Se - PM<sub>10</sub>)</b>	
<b>16</b> ng/m <sup>3</sup>	Average <b>Previous Hour</b> Acute Reference Exposure Level (REL) - N/A

# PANEL DE ANALISIS DE TENDENCIAS CONTINUAS

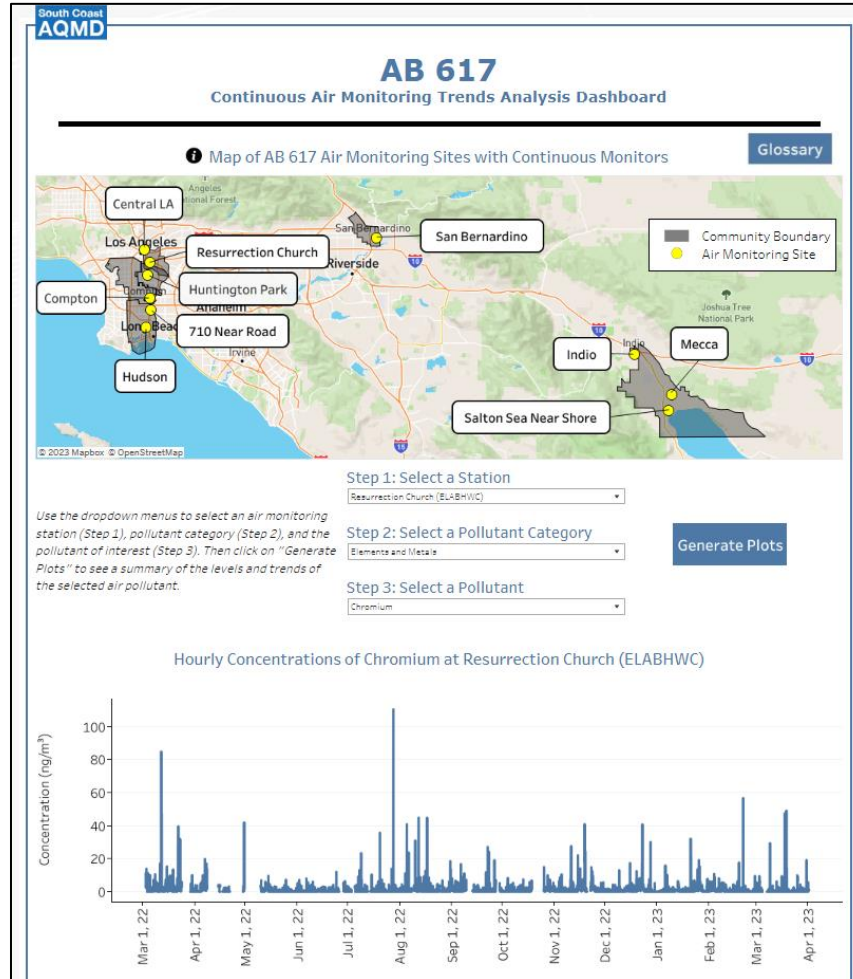
- Permite al usuario analizar y resumir tendencias en los datos continuos
- El video tutorial ha sido publicado en la página web AB 617
- Utilice el enlace o el código QR a continuación para acceder a la herramienta de visualización de datos y al tutorial:

<http://www.aqmd.gov/ab617/monitoring/elabhw>

o



Si tiene preguntas y/o comentarios, póngase en contacto con:  
Payam Pakbin [ppakbin@aqmd.gov](mailto:ppakbin@aqmd.gov)



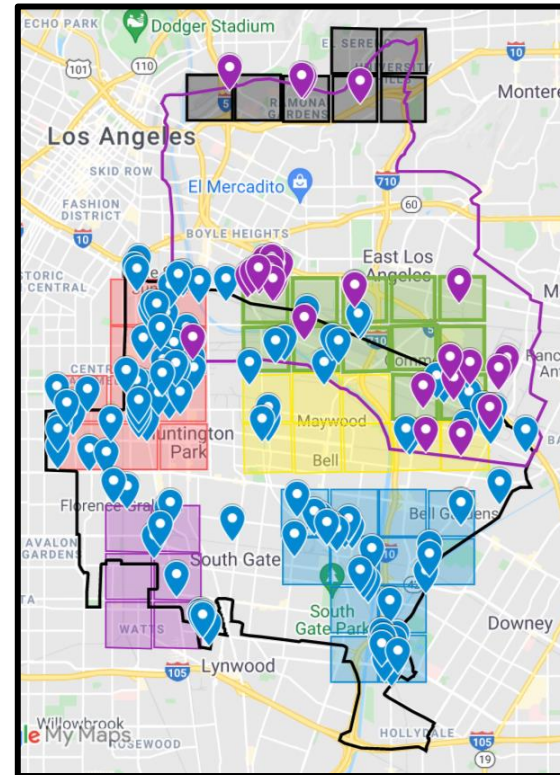
# MEDICIONES MÓVILES DE MONITOREO DE METALES TÓXICOS DEL AIRE

## Enfoque de Monitoreo:

- Mediciones selectivas dentro de las agrupaciones identificadas de instalaciones procesando metales
- Realizar mediciones móviles en cada agrupación por varios días

## Criterios de Priorización:

- Localización de fuentes de emisiones de metales
  - Instalaciones de procesamiento de metales
  - Calles y autopistas principales
- Proximidad de estas fuentes a zonas residenciales



- Instalaciones de Metal en SELA
- Limite de SELA
- Instalaciones de Metal en ELA
- Limite de ELA
- Agrupaciones Identificadas

# MEDICIONES MÓVILES DE MONITOREO DE METALES TÓXICOS DEL AIRE

## Resumen de Esfuerzos:

- Encuestas de monitoreo móvil realizadas: **49** (desde junio de 2022)

## Próximos Pasos:

- Análisis e interpretación de datos
- Acciones de seguimiento en áreas con niveles elevados persistentes de metales
- Evaluar cómo se pueden utilizar los datos de monitoreo para acciones adicionales que potencialmente pueden conducir a reducciones de emisiones





# DISCUSIÓN

- ¿Comentarios, Preguntas, Preocupaciones?

Mohammad Sowlat  
[msowlat@aqmd.gov](mailto:msowlat@aqmd.gov)  
909-396-3144

Payam Pakbin  
[ppakbin@aqmd.gov](mailto:ppakbin@aqmd.gov)  
909-396-2122





# JOIN THE CLEAN AIR TEAM!

## *¡ÚNETE AL EQUIPO DE AIRE LIMPIO!*



## APPLY ONLINE APLICA EN LINEA

[www.aqmd.gov/careers](http://www.aqmd.gov/careers)



4 Day Work Week  
*Semana de trabajo de 4 días*



Retirement Plan  
*Plan de retiro*



Telework up to 3 Days/Week  
*Teletrabajo hasta 3 días/semana*



Life Insurance Benefits  
*Beneficios del seguro de vida*



Medical, Dental and Vision Insurance  
*Seguro médico, dental y de la vista*



Wellness Programs  
*Programas de bienestar*



13 Paid Holidays  
*13 días festivos pagados*



Continued Education Reimbursement  
*Reembolso de educación continua*



# Comentarios del público